



LAS ETAPAS ARTÍSTICAS DE

Picasso

B1-B2

Antes de comenzar las actividades, vas a descubrir cuánto sabes sobre Picasso respondiendo a las siguientes preguntas:

¿Cuál es el nombre de Picasso?

¿Dónde nació?

¿Por qué su apellido tiene una doble ese?

Cuando pensamos en Picasso, ¿qué movimiento artístico nos viene a la cabeza?

¿Por qué?

¿Cuál es su cuadro más famoso?

Nombra tres cuadros de Picasso.

1. Aunque relacionamos a Picasso con el cubismo, a lo largo de su vida experimentó con muchos otros movimientos y estilos artísticos. Escucha el audio y completa el texto para descubrir más sobre este asunto:

LAS ETAPAS ARTÍSTICAS DE PICASSO

Pablo Picasso es reconocido como el padre del cubismo, pero si uno no es un entendido en arte, se puede sorprender de la gran variedad de estilos que el artista andaluz llegó a manejar a lo largo de su vida. Veamos cuáles fueron los principales. Tras una etapa (1) _____ en la que Picasso completó su formación académica como artista, el pintor malagueño comenzó su búsqueda de un estilo (2) _____. El primer gran estilo de Pablo Picasso se conoce como Etapa Azul. Tras conocer la noticia del suicidio de su amigo y artista Carlos Casagemas, Pablo quedó muy afectado y, aunque no se sabe si hay una relación directa con la muerte de su compañero, comenzó a dibujar cuadros de colores (3) _____ —como el azul



Tu escuela online de español

y el gris— en los que se representaban personas alargadas, débiles, sufriendo, como El viejo guitarrista ciego. Aquel primer estilo evolucionó hacia tonos más (4)_____, aunque sus personajes, ahora procedentes del mundo del espectáculo, seguían sin mostrar alegría en sus caras. Esta fue la Etapa Rosa. De lo (5)_____, a lo rosado y de lo rosado, a lo oscuro. En un periodo breve de transición conocido como Etapa Negra, Picasso buscaba (6)_____ con la moda del momento, inspirándose en el arte tribal africano y el arte íbero prerromano. Pablo decide eliminar la perspectiva y apuesta por las formas y los ángulos; estaba a punto de nacer el cubismo. Y, a pesar de las críticas, ¡tuvo éxito! El cubismo, con Las señoritas de Aviñón como punto de partida, terminó marcando el recuerdo de Picasso en la humanidad. ¿Quién no imagina formas (7)_____ al pensar en el genio andaluz? Sin embargo, lo cierto es que Pablo Picasso no se quedó ahí, sino que (8)_____ más estilos como el neoclasicismo —radicalmente distinto a la escuela que había creado—, el surrealismo —lleno de monstruos, abstracciones y metáforas— o el expresionismo, que al fusionarlo con el cubismo, dio lugar a su obra maestra: El Guernica.

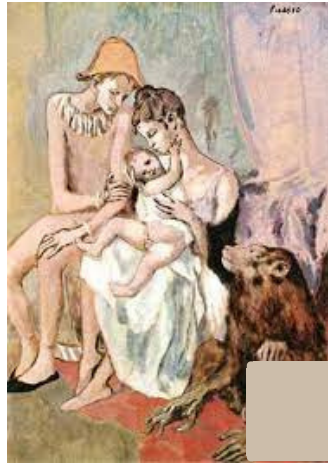
2. Indica si son verdaderas o falsas las siguientes afirmaciones:

1. Durante su etapa de formación, Picasso utilizaba sobre todo el color azul.	v	f
2. En sus obras, Picasso siempre representaba los mismos personajes.	v	f
3. La tristeza de los rostros de los personajes representados por Picasso desapareció durante la Etapa Rosa.	v	f
4. Para crear el cubismo, Picasso encontró inspiración en el arte de otros países y de otras épocas.	v	f
5. La Etapa Negra del pintor coincide con la muerte de un buen amigo suyo.	v	f
6. Aunque el cubismo recibió algunas críticas, gustó a gran parte del público.	v	f
7. Después de crear el cubismo, Picasso dejó de experimentar con distintos estilos.	v	f

3. Ordena las etapas según se mencionan en el texto escribiendo en el recuadro números del 1 (primera etapa) al 8 (última etapa).



etapa negra



etapa rosa



cubismo



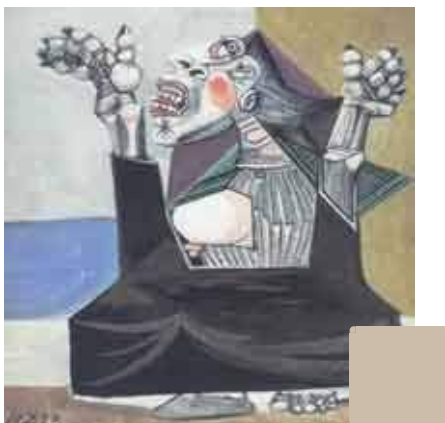
surrealismo



etapa azul



neoclacisismo

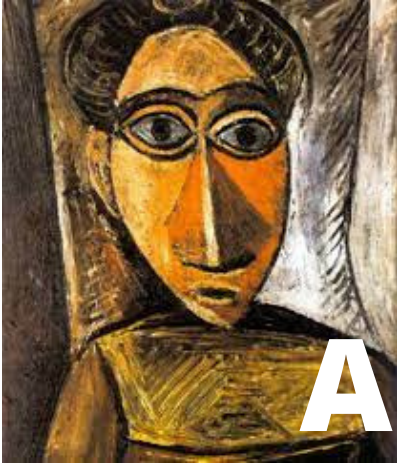


expresionismo

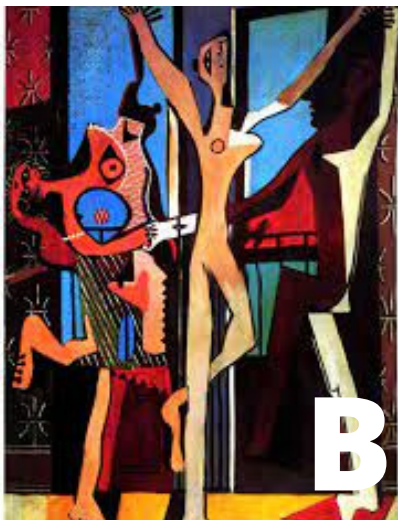


**etapa de
aprendizaje**

4.Relaciona las descripciones con los cuadros.



En el cuadro hay tres músicos representados con formas rectangulares. Se podría decir que parece un puzzle. Los tres músicos están sentados alrededor de una mesa y representan un arlequín, un pierrot y un monje.



Este cuadro está pintado con colores oscuros y líneas negras. El hombre retratado tiene la característica nariz picassiana, de gran tamaño, y los ojos negros



Este cuadro está pintado con tonos fríos y el color más utilizado es el azul. El cuadro muestra la imagen de un mendigo tocando la guitarra. El hombre está de perfil y con la cabeza inclinada. Su cuerpo es alargado y su postura transmite tristeza. Es posible que el color marrón de la guitarra simbolice la esperanza



Este cuadro está pintado con tonos cálidos. El picador, que lleva un traje amarillento, está en el centro de la pintura, sentado sobre un caballo. Se muestra de perfil y mira hacia abajo con expresión de concentración.





Este cuadro está pintado con colores cálidos de tono rosado. En el centro de la pintura vemos a una mujer con su hijo; a la izquierda, un arlequín y, a la derecha, un mono. Las figuras de las personas son algo alargadas. Aunque los personajes parecen estar serenos, sus caras transmiten un poco de melancolía



La modelo del cuadro es Olga Khokhlova, quien vivió con Picasso durante casi 20 años. Este es uno de los primeros retratos que pintó Picasso de la joven. Olga aparece sentada en un sillón sobre un fondo liso.



En el cuadro hay un grupo de mujeres desnudas bailando una danza. Los colores son de tonos uniformes. El personaje de la izquierda está de frente mientras que los otros dos personajes están de perfil.



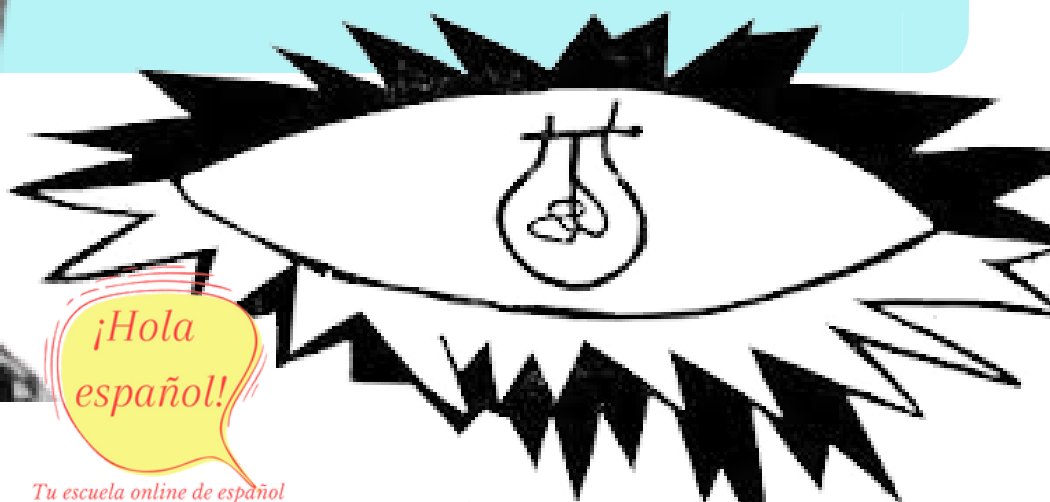
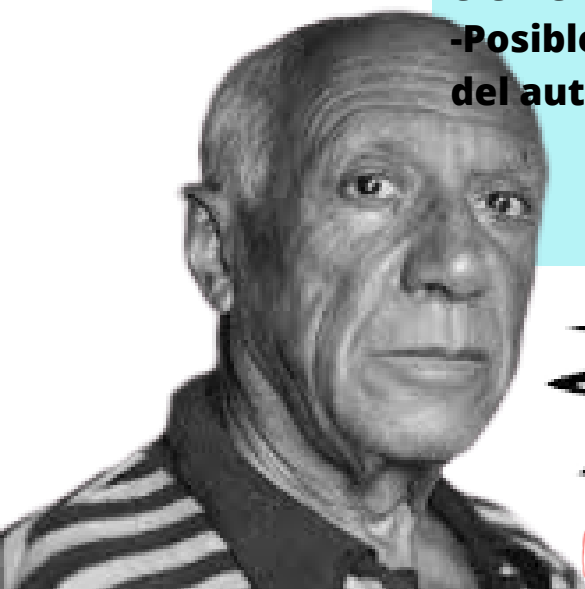
En este cuadro vemos a una mujer con expresión de dolor, gritando o llorando. Tiene los brazos levantados. Su cara está de perfil pero parte de su cuerpo está de frente. Su ropa es de colores claros mientras que el fondo es de colores oscuros.



Las palabras del ejercicio anterior son muy útiles para describir cuadros e imágenes. ¡guárdalas bien en tu cabeza!

5.lege un cuadro de Picasso y escribe un comentario. Utiliza las palabras que has aprendido en esta unidad y sigue estos puntos:

- Datos históricos:** época, autor, movimiento artístico...
- Forma de la obra:** cuadrada, rectangular, circular, ovalada...
- Soporte de la obra:** lienzo, papel, cartón, pergamino, tabla, muro...
- Tema del cuadro:** religioso, mitológico, histórico, retrato, autorretrato, paisaje, bodegón, costumbrista, marino...
- Postura y posición de los personajes:** de cuerpo entero, de medio perfil, de pie, tumbado, sentado...
- Aspecto físico e indumentaria**
- Acciones que realizan**
- Sentimientos que expresan**
- Objetos**
- Significado de los elementos simbólicos del cuadro**
- Posibles interpretaciones**
- Relaciones con otras obras del autor o de otros artistas**



*¡Hola
español!*